

# Quartier Vanoise

Présentation du nouveau plan  
de circulation envisagé

Mardi 17 septembre 2024

# Quels sont les éléments de contexte ?

- L'ouverture à la rentrée de la **voie en double sens avec pistes cyclables** « rue Marguerite Yourcenar », entre la rue du général de Gaulle et la rue de la Vallée. Elle dessert l'école de la Cerisaie, le parking de 72 places, le collège, les futurs équipements publics et le Clos de la Vanoise ;
- La réalisation du **projet du Clos de la Vanoise** ;
- La perspective de la **requalification des rues de Coq et de Navrin en 2025** pour lesquelles des réunions spécifiques seront organisées avec les riverains à l'automne 2024 pour définir ensemble les projets.

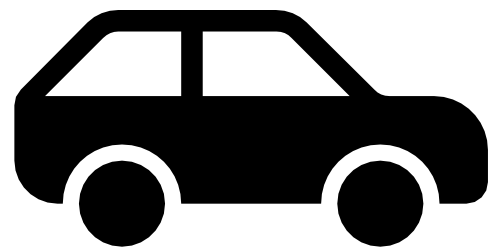
# Réflexions avec le groupe de travail :

- 34 habitants membres du groupe de travail
- **3 ateliers organisés :**
  - 1er atelier : **21 mai 2024**
    - Présentation du contexte, des objectifs visés et de l'étude de circulation menée par l'entreprise Dynalogic
  - 2ème atelier : **11 juin 2024**
    - Travail en 3 groupes qui ont permis d'élaborer des scénarios dont 1 s'est dégagé
  - 3ème atelier : **3 juillet 2024**
    - Choix d'un scénario cible basé sur le retour d'expérience des habitants et des contraintes techniques de circulation (exemple : circulation des bus, giration)

# Objectifs poursuivis :

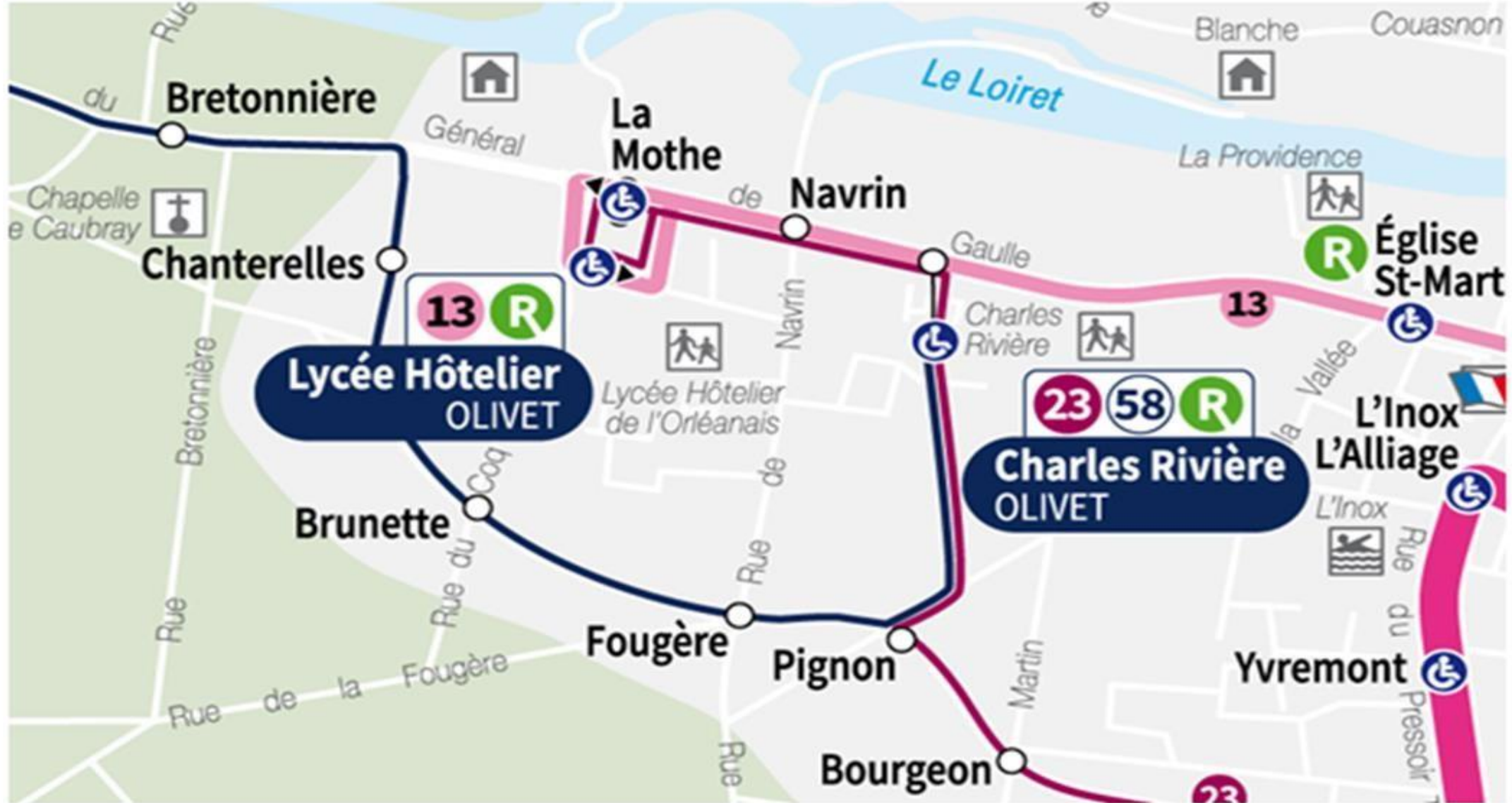
Les requalifications de voirie des rues de Coq et de Navrin doivent permettre de tendre vers un quartier apaisé, par :

- Une **circulation piétonne sécurisée** (PMR) ;
- Une tranquillisation du quartier par l'**atténuation de la vitesse** ;
- La **sécurisation des déplacements cyclables** ;
- Une **végétalisation éventuelle** des rues:

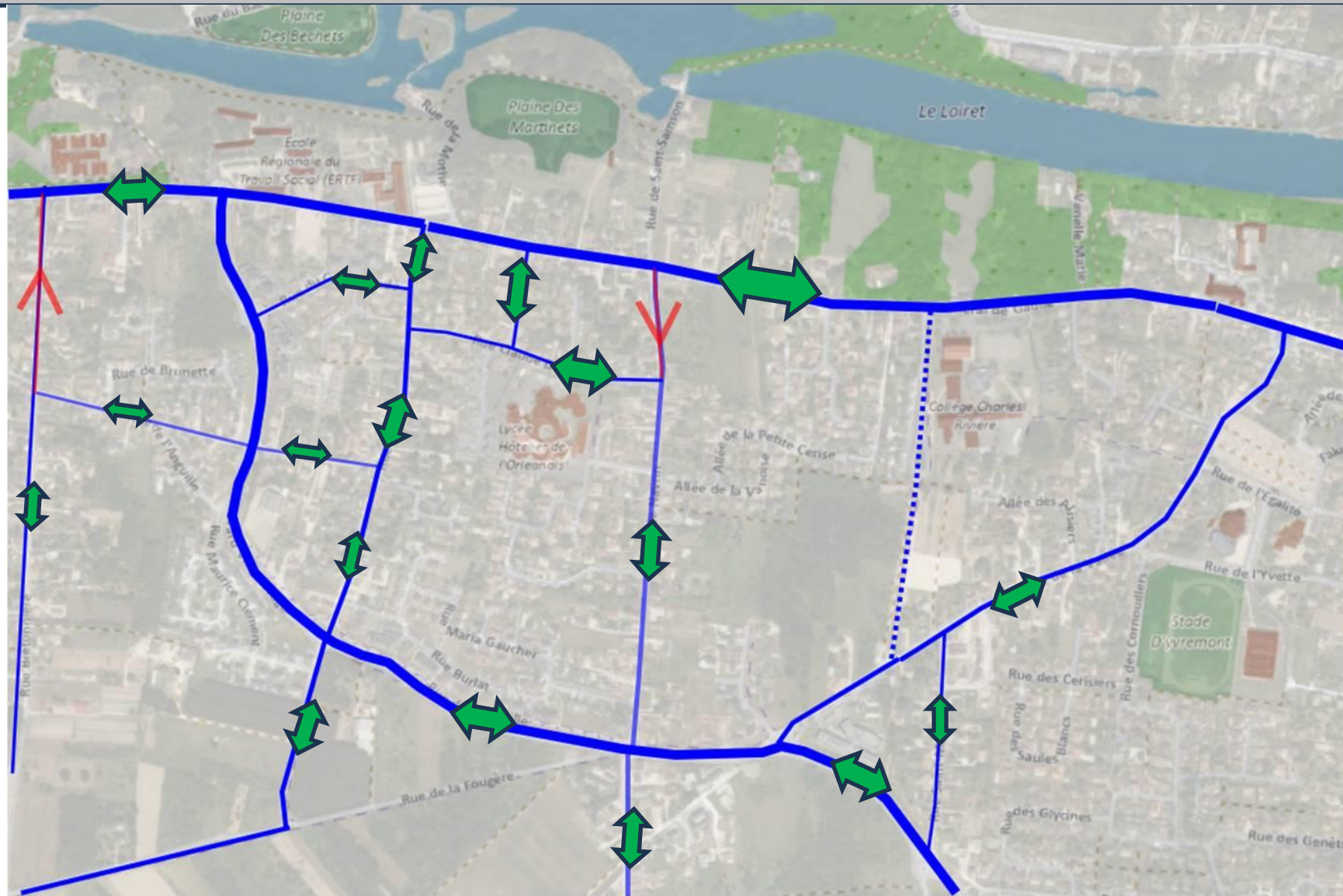


Présentation du nouveau  
plan de circulation

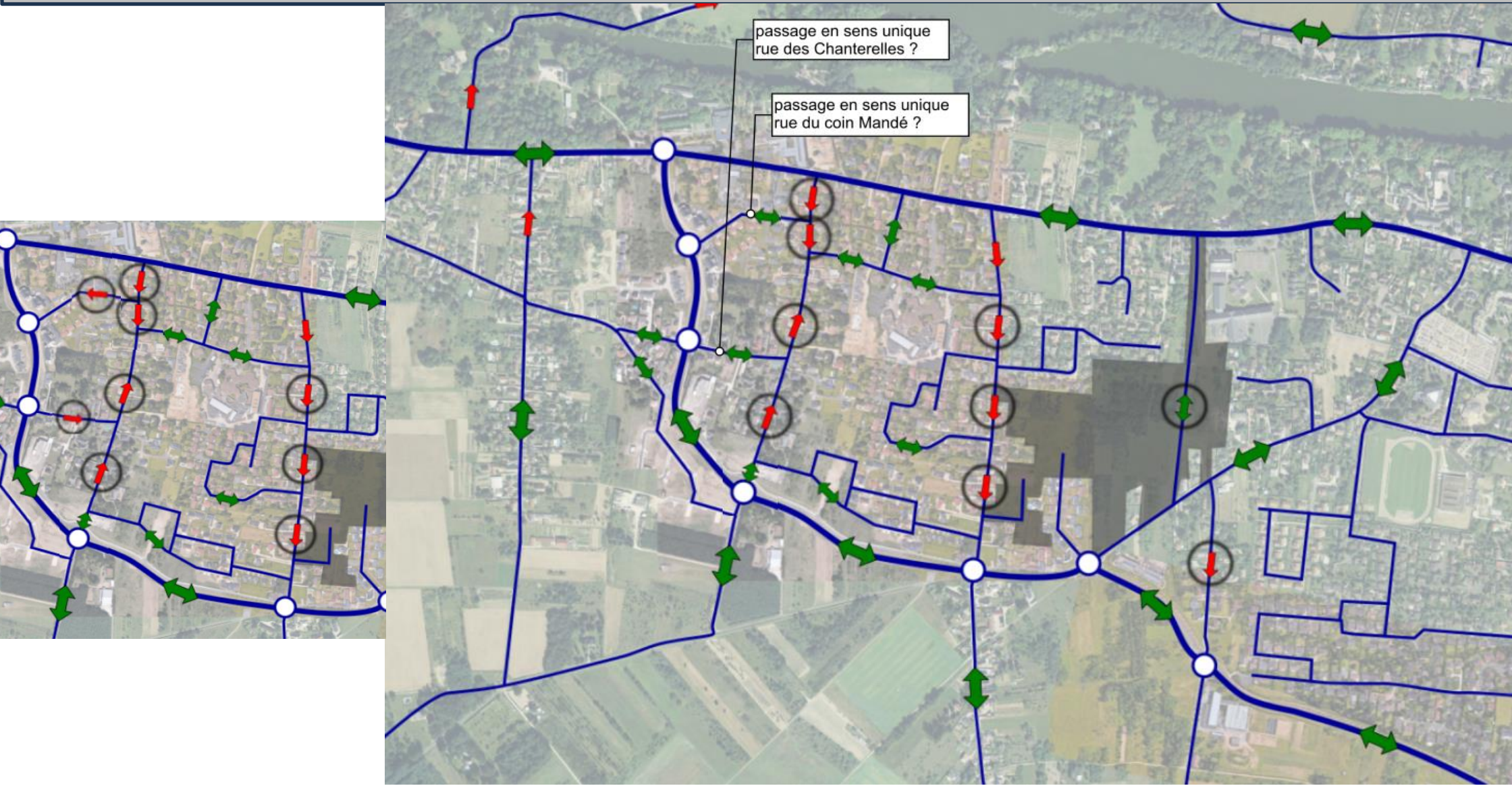
# Transports en commun



# Plan de circulation actuel



# Plan de circulation envisagé





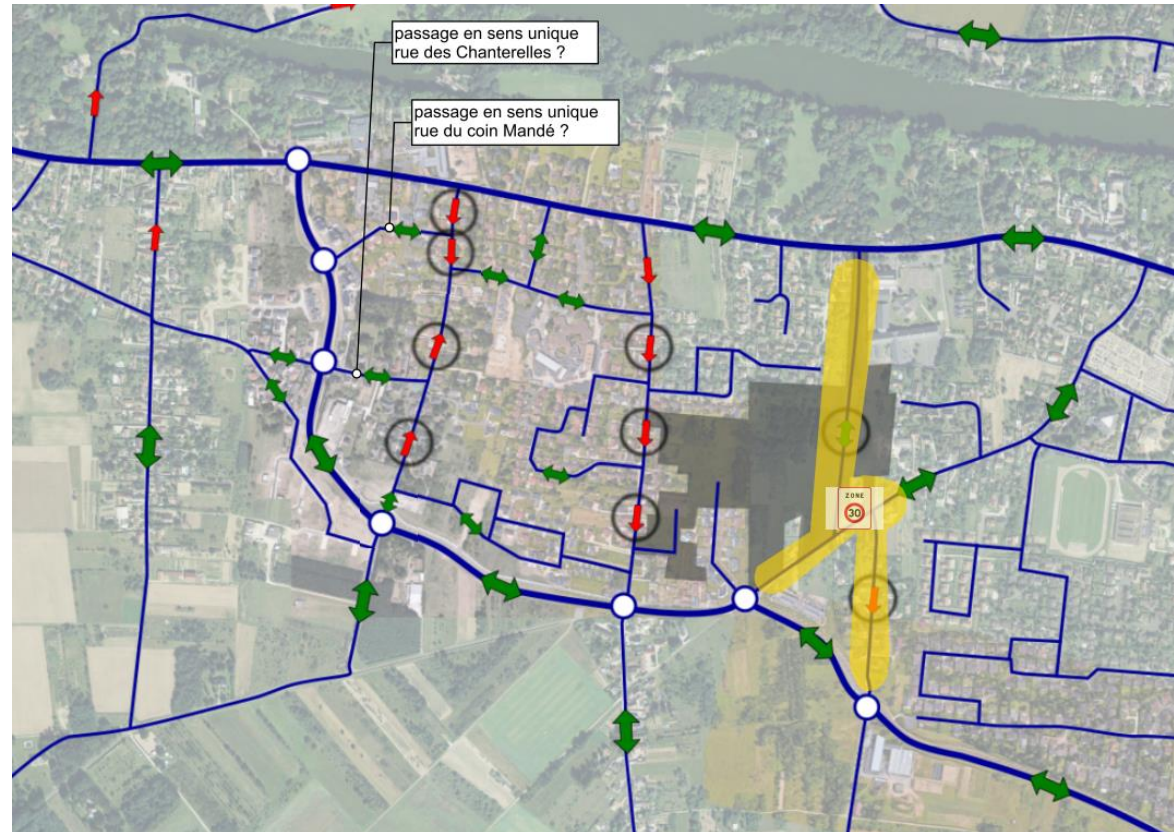
# Mises en sens unique :

- Absence d'habitants de la rue des Chanterelles et la rue du Coin Mandé lors des ateliers

## Propositions :

- **Rue des Chanterelles** : passage en sens unique de la rue du Coq vers le boulevard Victor Hugo ;
- **Rue du Coin Mandé** : passage en sens unique du boulevard Victor Hugo vers la rue du Coq.

# Création d'une zone 30 à court terme :



- Extension de la zone 30 sur la totalité de la rue la Vallée ?

# Une poche de stationnements possible

