

# Olivet

## Rénovation de façades en centre-ville

### Fiche 3 : Les menuiseries



Les menuiseries occupent l'emprise totale des percements.

Elles sont en relation avec l'époque et le type architectural du bâtiment. Il est préconisé pour celles de grand intérêt de les conserver et de les restaurer si leur état le permet. Les menuiseries sont en bois peint. La peinture assure une bonne protection de surface et prolonge ainsi la durée de vie des menuiseries, notamment lorsque l'entretien est régulier. Les menuiseries vernies sont à éviter.

#### > CONSTAT

Des interventions maladroites dénaturent une façade comme par exemple, la suppression des volets, la mise en œuvre de nouvelles menuiseries inadaptées (volet roulant et fenêtre PVC) ou encore, l'accumulation de menuiseries différentes. Le choix de certaines finitions est parfois à revoir, comme une couleur trop voyante ou l'application d'un vernis. Sur certaines façades, les modèles d'origine ont été conservés.



#### > RÉGLEMENTATIONS

**Plan Local d'Urbanisme - zone UA - article UA 11 :**

*"Les couleurs seront de teinte en harmonie avec les couleurs existantes. Les matériaux aux couleurs vives, criardes ou réfléchissantes sont proscrits sur les murs et toitures. Les peintures des menuiseries ne seront pas de couleur vive, criarde ou réfléchissante. En particulier, les portails, portes d'entrée, portes de garage auront une teinte unie choisie parmi la liste suivante : noir, vert anglais, gris foncé, bleu foncé et blanc. Les autres menuiseries auront une teinte unie choisie parmi la liste suivante : ivoire, beige, gris clair, gris vert, gris bleu, bordeaux et blanc."*

#### > PRESCRIPTIONS

##### LES PORTES

Les portes anciennes seront conservées et restaurées, selon leur état. Les nouvelles portes seront en bois et s'inspireront des modèles traditionnels existants.

##### • Porte d'entrée :

1

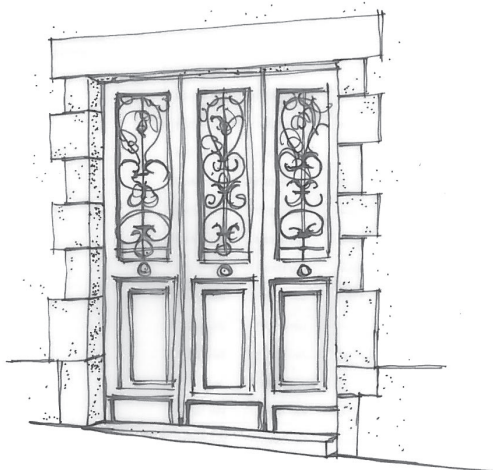
2

3

Les modèles sont les suivants : porte à panneaux, porte à grille en fonte, porte avec imposte.

Les modèles existants seront à conserver ou à restaurer. Ils serviront d'exemples pour la création de nouvelles portes.

Modèles types de portes d'entrée :



1



2



3

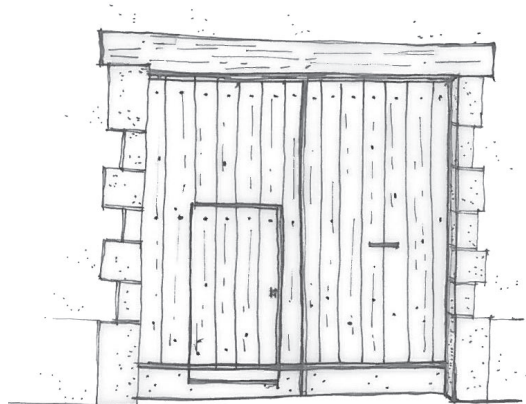
### • Porte charretière et porte de garage :

Les portes anciennes sont à conserver et serviront de modèles.  
Les nouvelles portes sont systématiquement en bois. Les portes charretières sont constituées de planches assez larges à deux vantaux ouvrant à la française, vers l'intérieur.

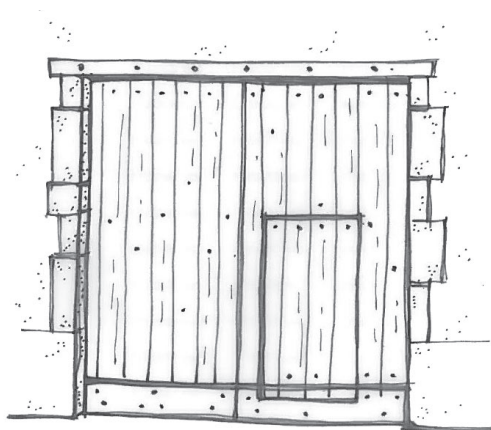
Modèles types de portes charretière :



1 et 2 Porte en bois peinte, linteau et encadrement en pierre de taille



3 Porte en bois peinte, linteau en bois



4 Porte en bois peinte, linteau en métal (IPN)

## LES FENÊTRES

Les fenêtres seront en relation avec le type et l'époque de la façade. Elles seront en bois peint et devront s'inspirer des modèles anciens, à savoir une fenêtre avec 6 carreaux et linteau droit ou cintré en pierre, brique ou bois.

La pose dite en rénovation sur châssis ancien est à éviter.

### • Les volets et fermetures :

Il s'agit de garder le dispositif d'origine (occultation et défense). Les modèles existants sont à conserver et à rénover si l'état le permet. La diversité des types d'occultation doit être maintenue comme les volets pleins en rez-de-chaussée, les persiennes à l'étage. Ces variantes rentrent dans le processus de distinction des immeubles entre eux, avec une cohérence globale.

Les modèles préconisés sont les suivants :

- les volets en bois plein
- les persiennes en bois constituées de lamelles inclinées
- les volets persiennés en bois combinant les deux systèmes précédents (19<sup>ème</sup> siècle)
- les persiennes brisées métalliques ou en bois se repliant dans l'embrasure extérieure de la fenêtre.

Si une fenêtre a été dépouillée de ces volets ou si des blocs PVC y ont été installés, il conviendra de reposer des volets traditionnels comme illustré ci-dessous.

Modèles types de fenêtres et volets :



1

2

3

- 1 Fenêtre 6 carreaux, volets persiennés en bois combinant deux systèmes plein et ajouré
- 2 Fenêtre 6 carreaux, persiennes en bois
- 3 Fenêtre 6 carreaux, persiennes brisées dans l'embrasure extérieure

### + D'INFOS :

**MAIRIE D'OLIVET**  
283, rue du Général de Gaulle  
45160 OLIVET

Tél. 02 38 69 83 54  
Fax 02 38 69 83 09  
[www.ville-olivet.fr](http://www.ville-olivet.fr)

**Olivet**